

4-ZIMMER-MIETWOHNUNG IN DORNBIRN HATLERDORF

CAMPUS, KRANKENHAUS, BUSHALTESTELLE SÄGERBRÜCKE IN LAUFNÄHE

BESCHREIBUNG

Die 4-Zimmer-Wohnung befindet sich in einem Mehrfamilienwohnhaus mit zwölf Parteien am Eingang des Hatlerdorfes. Mit nur 3 Wohneinheiten pro Geschoss ist die Grundrissgestaltung klar und kompakt. Die Wohnung liegt im Hochparterre und ist über 3 Fassadenseiten belichtet. Die Nutzung für ein Paar ist optimal und bietet angenehme Rückzugsmöglichkeiten.

Highlights:

- zentrale Lage und dennoch ruhig
- gute und übersichtliche Grundrissgestaltung
- sämtliche Räume verfügen über ein Fenster

Einteilung Wohnung:

- Eingangsbereich/Gang
- Büro/Kinderzimmer
- Badezimmer
- separates WC
- Küche
- Essen
- Wohnen
- Schlafzimmer
- Balkon

ECKDATEN

- 80m² Wohnfläche
- 3,6m² Balkon (2023 saniert)
- inkl. Küche (von 2016)
- inkl. Einbauschränke (Schlafzimmer & Büro)
- Inkl. Badezimmermöblierung

Zu beachten:

- Haustiere nicht erwünscht
- Nichtraucherhaushalt bevorzugt

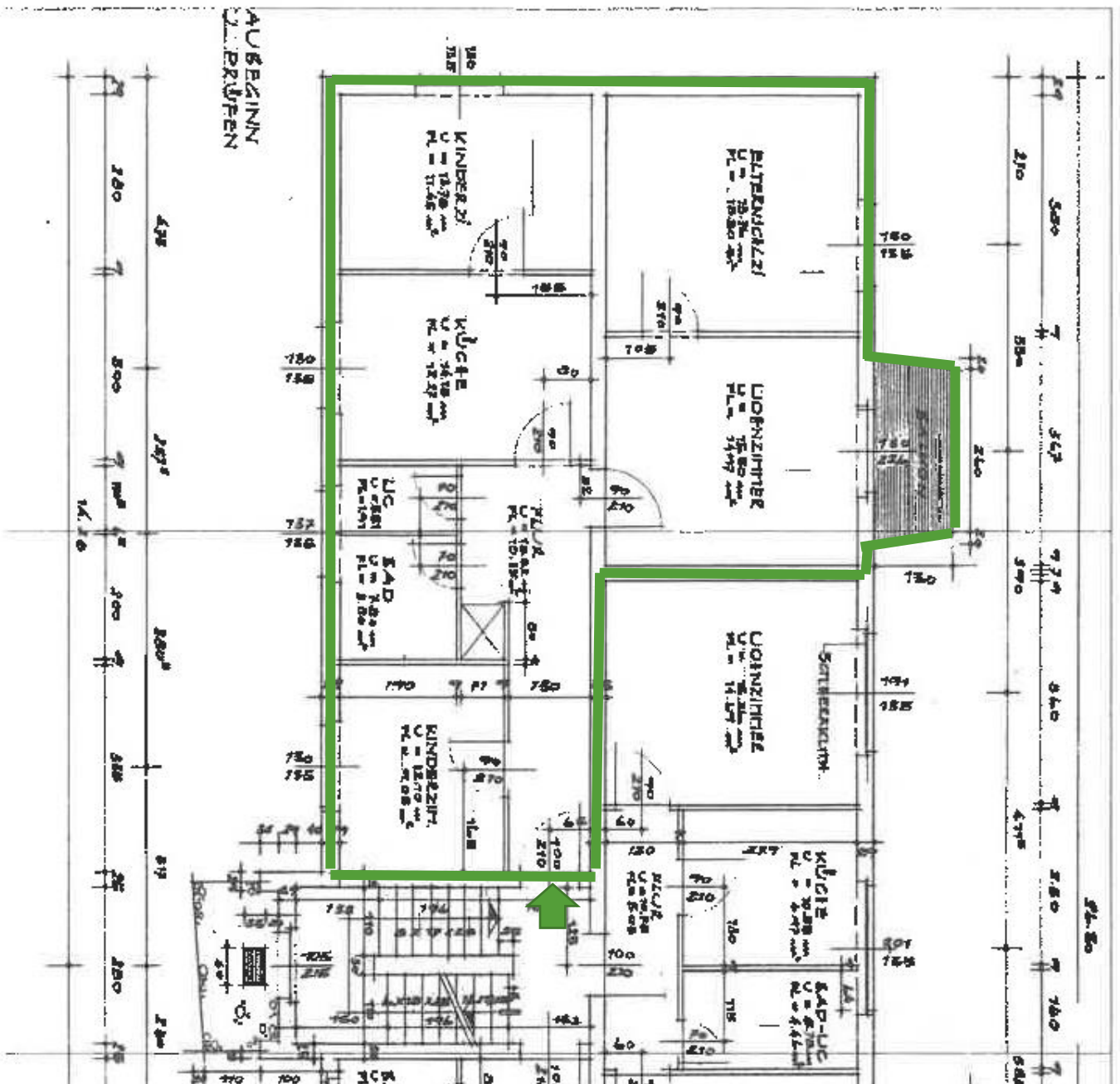
KOSTEN

Mietzins	980,00€
Betriebskosten	400,00€
Summe	1380,00€
Kaution (als Sparbuch oder Bankgarantie)	3000,00€

GRUNDRISS

Die 4-Zimmer-Wohnung befindet sich im Hochparterre.
zusätzliche Nebenräume, die im Mietpreis enthalten sind:

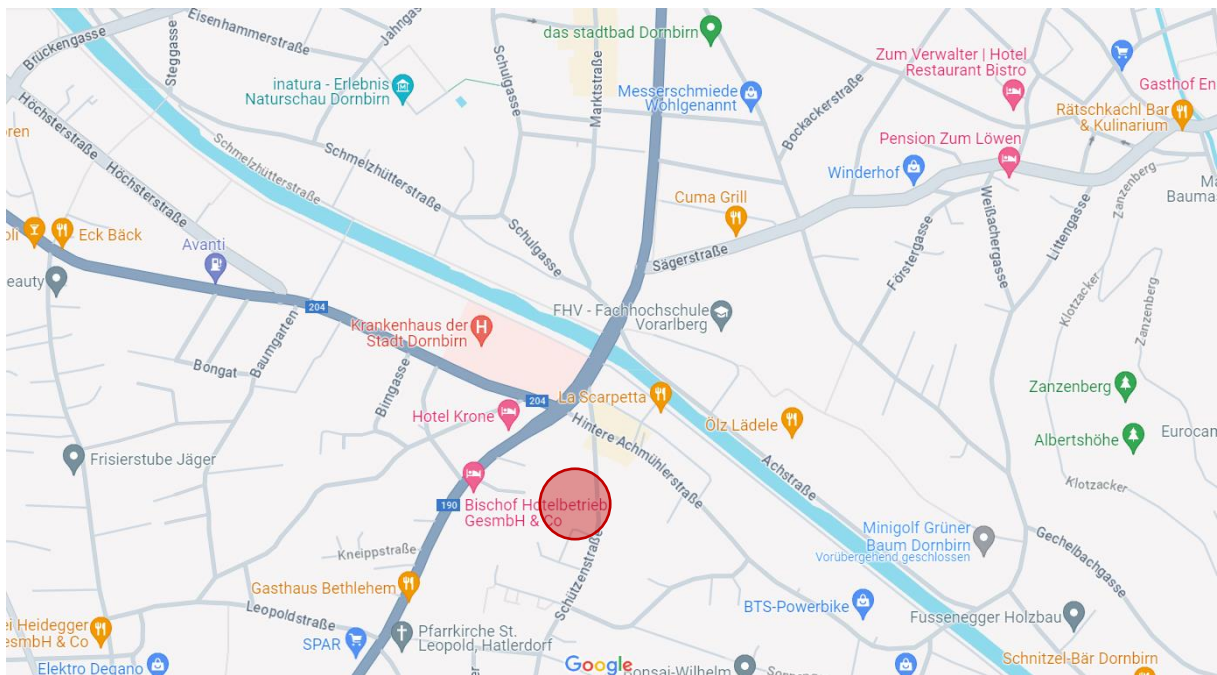
- 1 zugewiesener PKW-Abstellplatz
- Kellerabteil
- Dachboden
- Fahrradkeller (gemeinschaftlich genutzt)
- Trockenraum (gemeinschaftlich genutzt)
- Schopf/Schuppen (gemeinschaftlich genutzt)



LAGE

Die Wohnung liegt im Dornbirner Hatlerdorf und alle Einrichtungen des täglichen Bedarfs sind fußläufig erreichbar.

Bushaltestelle Sägerbrücke	300m
Krankenhaus Dornbirn	400m
Fachhochschule Vorarlberg	500m
Supermarkt	450m
Hallenbad	900m
Marktplatz	1,2km



KONTAKT

Ansprechpartnerin	Kristin Huber
E-Mail-Adresse	Wohnung-in-Vorarlberg@gmx.at
Zwingend erforderliche Unterlagen für Mieteranfragen	<ul style="list-style-type: none">▪ Offizieller Lichtbildausweis (Personalausweis/Reisepass)▪ Gehaltszettel▪ Auskunft über die Zahlungsfähigkeit/Bonität (KSV1870 Auszug)